

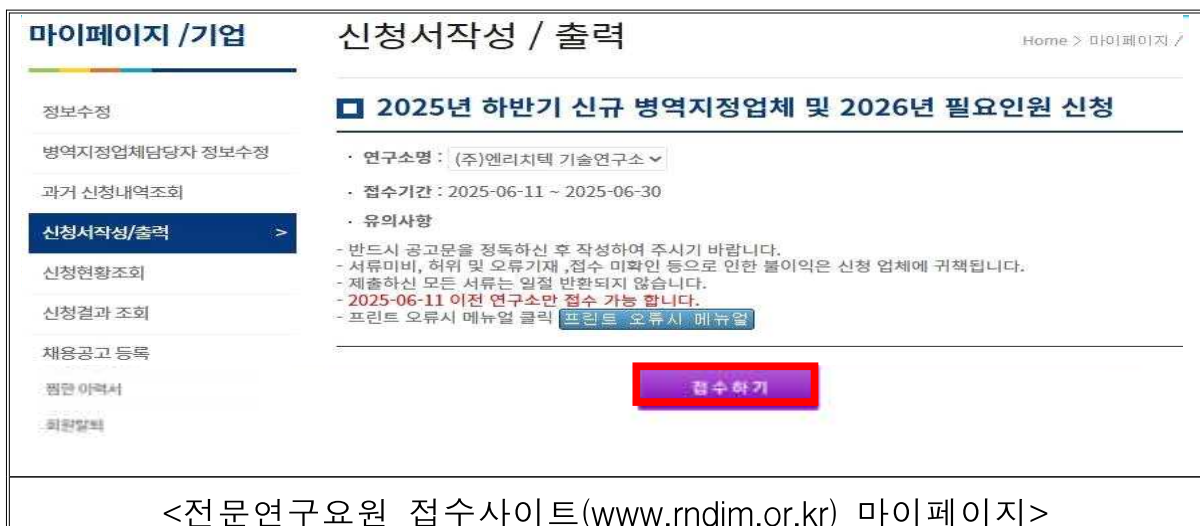
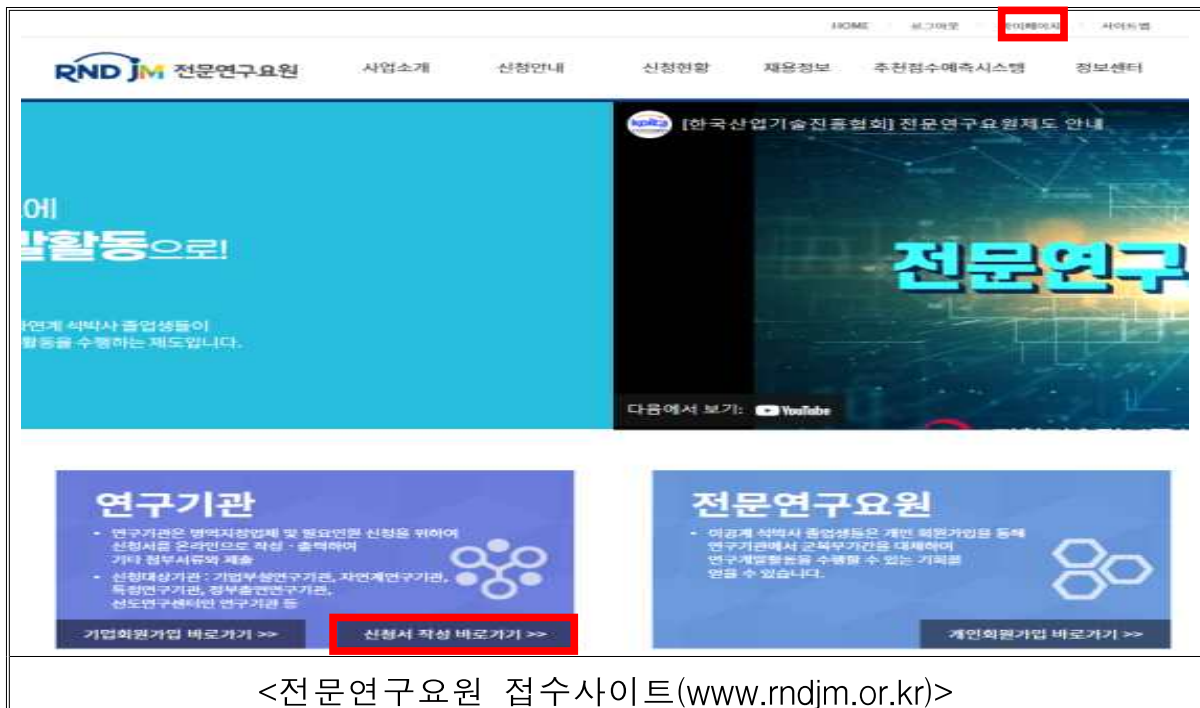
기존 병역지정업체(기업부설연구소) 신청접수 매뉴얼

※ 본 매뉴얼은 2027년 필요인원 배정 신청기업의 이해를 돕기 위한 자료이며, 실제 온라인 상의 화면은 매뉴얼 화면과 다를 수 있습니다.

1. 로그인 후 접수 시작

□ 로그인 및 접수시작

- 공인인증서 활용하여 마이페이지 또는 신청서 작성 바로가기 입장
 - 기업부설연구소 신고관리시스템에서 사용 중인 공인인증서 활용 필요



2. 체크리스트를 통한 자격충족 여부 확인

□ 단계별 자격조회 수행

○ 각 단계별 자격조회 후 신청가능일 경우 접수 가능

- 연구전담부서, 물적요건/인적요건 미충족일 경우 접수 불가

□ 체크리스트

연구소 인정번호 2012111279

1. 연구소신고관리시스템에 등록된 기업부설연구소가 맞습니까? 자격조회

연구소명 : (주)엔리치텍 기술연구소 신청 가능

2. 연구소신고관리시스템에 등록된 기업부설연구소의 공간유형이 독립공간이 맞습니까? 자격조회

3. 연구소신고관리시스템에 등록된 연구전담요원 중 자연계분야(공학, 의학 등) 석사이상의 학위를 가진 연구전담요원을 신고 및 수리(처리완료) 되었습니까?
<인적요건 설명>
 중견기업 및 기타연구기관: 자연계분야 석사 이상의 학위를 가진 연구전담요원 5명
 중소·벤처기업: 자연계분야 석사 이상의 학위를 가진 연구전담요원 2명
 창업기업: 자연계분야 석사 이상의 학위를 가진 연구전담요원 1명
 중견기업 중소·벤처 창업기업(창업기업확인서 보유)

자격조회

3-1. 석사이상의 학위를 가진 연구전담요원 중 대표이사, 군마필자, 법인등기부등본상의 이사, 감사직위 등에 있는 연구전담요원을 제외하고 인적요건이 충족되십니까?
 YES NO 자격조회

접수하기

<전문연구요원 접수사이트(www.rndjm.or.kr) 마이페이지>

3. 지정업체 및 전문연구요원 필요통보서 작성

마이페이지 / 기업
신청서작성 / 출력
Home > 마이페이지 /

정보수정

병역지정업체담당자 정보수정

과거 신청내역조회

신청서작성/출력 >

신청현황조회

신청결과 조회

채용공고 등록

채용공고 등록

평한 이력서

회원탈퇴

□ 2025년 하반기 신규 병역지정업체 및 2026년 필요인원 신청

· 연구소명 : (주)엔리치텍 기술연구소

· 접수기간 : 2025-06-11 ~ 2025-06-30

· 유의사항

- 반드시 공고문을 정독하신 후 작성하여 주시기 바랍니다.
- 서류미비, 허위 및 오류 기재, 접수 미확인 등으로 인한 불이익은 신청 업체에 귀책됩니다.
- 제출하신 모든 서류는 일정 반환되지 않습니다.
- **2025-06-11 이전 연구소만 접수 가능 합니다.**
- 프린트 오류시 메뉴얼 클릭 프린트 오류시 메뉴얼

지정업체 및 전문연구요원 필요통보서

□ 수정요청리스트

번호	제목	작성자	보완기한	작성일
기록된 자료가 없습니다.				

<전문연구요원 접수사이트(www.rndjm.or.kr) 마이페이지>

□ 지정업체 및 전문연구요원 필요(인원) 통보서 작성

○ 필요통보서 클릭 후 페이지 이동

- 접수공고 [별첨 2, 별첨 2-1] 참고하여 상세히 작성

- 기업부설연구소 정보는 자동연계되어 노출

* 자동연계정보: 연구소 기본정보, 사업자번호 등

□ 필요(인원) 통보서 작성 후 등록 및 프린트

○ 필요(인원) 통보서 작성 후 임시저장 또는 신청서 등록

○ 마이페이지 신청서작성/출력 재이동

Home > 마이페이지 /

마이페이지 / 기업 신청서작성 / 출력

2025년 하반기 신규 병역지정업체 및 2026년 필요인원 신청

- 연구소명 : (주)엔리치텍 기술연구소
- 접수기간 : 2025-06-11 ~ 2025-06-30
- 유의사항
 - 반드시 공고문을 정독하신 후 작성하여 주시기 바랍니다.
 - 서류미비, 허위 및 오류 기재, 접수 미확인 등으로 인한 불이익은 신청 업체에 귀책됩니다.
 - 제출하신 모든 서류는 일정 반환되지 않습니다.
 - 2025-06-11 이전 연구소만 접수 가능 합니다.
 - 프린트 오류시 메뉴얼 클릭 **프린트 오류시 메뉴얼**

필요통보서

수정요청리스트

번호	제목	작성자	보완기간	작성일
기록된 자료가 없습니다.				

<전문연구요원 접수사이트(www.rndjm.or.kr) 마이페이지>

○ 임시저장 또는 신청서 등록이 완료되면 프린트 버튼 생성

<필요원인 통보서 임시저장 또는 신청서 등록 전>

22.베타적 사용권한 증명	파일 선택 선택된 파일 없음
23.소재 부품 장비 전문기업 확인서 사본	파일 선택 선택된 파일 없음
24.우수기업연구소 지정서 사본	파일 선택 선택된 파일 없음
25.반도체 분야 연구기관 확인서	파일 선택 선택된 파일 없음
26.반도체 분야 기술 설명서	파일 선택 선택된 파일 없음
27.반도체 분야 기술 설명서 증빙서류	파일 선택 선택된 파일 없음

임시저장 **신청서등록** 취소

<전문연구요원 접수사이트(www.rndjm.or.kr) 선정 신청서 작성>

<필요원인 통보서 임시저장 또는 신청서 등록 후>

22.배타적 사용권한 증명서	파일 선택	선택된 파일 없음
23.소재 부품 장비 전문기업 확인서 사본	파일 선택	선택된 파일 없음
24.우수기업연구소 지정서 사본	파일 선택	선택된 파일 없음
25.반도체 분야 연구기관 확인서	파일 선택	선택된 파일 없음
26.반도체 분야 기술 설명서	파일 선택	선택된 파일 없음
27.반도체 분야 기술 설명서 증명서류	파일 선택	선택된 파일 없음

임시저장
신청서등록
프린트
취소

<전문연구요원 접수사이트(www.rndjm.or.kr) 선정 신청서 작성>

○ 프린트 후 내용 확인 및 날인(사용인감 또는 법인인감 활용)

□ 주요 첨부서류 준비

○ 필요통보서 내 첨부서류 업로드

- 접수공고 [4-가. 기존신청 제출서류] 필수 참고
- 접수공고 [7. 제출서류 작성 요령 및 별첨 2-1] 참고하여 준비
- 접수사이트 파일업로드 용량제한으로 인해 각 파일별 임시저장 필요
- * 첨부된 파일을 한번에 올릴 수 있는 용량이 25MB 이하이므로 임시저장 기능 활용 필요

○ 특허자료 준비 주의사항(접수공고_별첨 2-1 ⑰ 참고)

- 지적재산권(특허, 디자인, 실용신안)은 등록증과 등록원부를 하나의 SET로 준비하여(최대 4SET) 순서대로 하나의 파일(PDF)로 병합
- 실적기간에 인정되는 지적재산권만 활용('24.6.1~사업공고일)



4. 점수산정 확인 및 전송하기

□ 신청서 등록완료 후 점수산정 확인

○ 필요통보서 등록 후 점수산정 확인 신규 생성

<필요원인 통보서 임시저장 또는 신청서 **등록 후**>

마이페이지 / 기업
신청서작성 / 출력
Home > 마이페이지 /

정보수정

병역지정업체담당자 정보수정

과거 신청내역조회

신청서작성/출력 >

신청현황조회

신청결과 조회

채용공고 등록

평가 이력서

회원탈퇴

2025년 하반기 신규 병역지정업체 및 2026년 필요인원 신청

· 연구소명 : (주)엔리치텍 기술연구소 ▾

· 접수기간 : 2025-06-11 ~ 2025-06-30

· 유의사항

- 반드시 공고문을 정독하신 후 작성하여 주시기 바랍니다.
- 서류미비, 허위 및 오류 기재, 접수 미확인 등으로 인한 불이익은 신청 업체에 귀책됩니다.
- 제출하신 모든 서류는 일절 반환되지 않습니다.
- 2025-06-11 이전 연구소만 접수 가능 합니다.
- 프린트 오류시 메뉴얼 클릭 [프린트 오류시 메뉴얼](#)

지정업체 및
전문연구요원
필요통보서

점수산정 확인

<전문연구요원 접수사이트(www.rndjm.or.kr) 마이페이지>

- 입력정보 확인 및 동의 후 점수산정 확인 클릭

<점수산정확인 이전>

4. 연구 개발 실적

이 부문 및 협력기업의 명세서 제출액 : 1000 원

5. 연구기법/인공지능특성

신종업종 고용부처 해당 없음 2개월 이상 ~ 1년 미만 1년 이상

이름	영양필	계호
김영도	20140902	1년 이상
최규홍	20140902	1년 이상

진 IPQ/Inno-biz/벤처 PO NNO-5호 벤처

6. 연구 성과

1) 신기술 등록 등 - NET/NEP 건
- 상 건

2) 특허 재산권 건

3) 국가 R&D 사업 건

7. 추천 부처(과일부여)

1) 지방 소재 부산 지방소재가없음

2) 1인당 연구 개발액 (직년도당 우수협우4명)

1인당 연구개발총액이 1억 6천 이상
 1인당 연구개발총액이 8천 ~ 1억 6천 미만
 1인당 연구개발총액이 해당없음

3) 소재/부품/장비분야 기업 미지정

4) 우수기업연구소 미지정

5) 유망중후대 실시 여부 미지정 미지정

해당 항목 별 통보서류 미제출 등 인정요건에 해당하지 않은 서류 제출시 점수 산정이 되지 않습니다.

<전문연구요원 접수사이트(www.rndjm.or.kr) 점수산정>

○ 점수산정 확인 및 닫기

<점수산정 확인 이후>

1) 연구 및 인력개발비 명세서 제출액 : 1000 원형 10

4 연구 개발 투자

1) 동일한 그룹투자 해당 없음
 5개월 이상 ~ 1년 미만
 1년 이상

이름	발령일	기간	10	10
홍찬도	20140902	1년 이상		
김규홍	20140902	1년 이상		

2) IPO/Inno-Biz/벤처 IPO INNO-Biz 벤처 0

1) 신기술 인증 등 - NET/NEP : 1 권
 - 상 1 권 10

2) 지적 재산권 3 권 15

3) 특허 R&D 사업 1 권 5

8 연구 성과

1) 지방 소재 부산 지방소재기업 5

2) 인당 연구 개발비 (초년도당 연구원수4명) 1인당 연구개발투자비 1억 6천 이상
 1인당 연구개발투자비 0천 ~ 1억 6천 미만
 1인당 연구개발투자비 해당없음 0

3) 소재 부품 장비분야 기업 전문 미전문 5

4) 우수기업연구소 전문 미전문 2

5) 운영료부채 일시 여부 전문 미전문

7 후천 투자(가점부여)

총점 : 76

최당 항목 별 점원사유 미처를 및 인정요건에 해당하지 않는 사유 제출시 점수 산정이 되지 않습니다.
 불의한료

점수산정 확인 닫기

<전문연구요원 접수사이트(www.rndjm.or.kr) 점수산정>

○ 마이페이지 신청서작성/출력 재이동 → 전송하기 클릭

- 전송하기를 진행하지 않는 경우, 미제출로 간주하여 신청서류 접수 불가

마이페이지 / 기업 신청서작성 / 출력 Home > 마이페이지 /

정보수정

병역지정업체담당자 정보수정

과거 신청내역조회

신청서작성/출력 >

신청현황조회

신청결과 조회

채용공고 등록

첨한 이력서

회원탈퇴

2025년 하반기 신규 병역지정업체 및 2026년 필요인원 신청

- 연구소명 : (주)엔리치텍 기술연구소
- 접수기간 : 2025-06-11 ~ 2025-06-30
- 유의사항
 - 반드시 공고문을 정독하신 후 작성하여 주시기 바랍니다.
 - 서류미비, 허위 및 오류 기재, 접수 미확인 등으로 인한 불이익은 신청 업체에 귀책됩니다.
 - 제출하신 모든 서류는 일절 반환되지 않습니다.
 - 2025-06-11 이전 연구소만 접수 가능 합니다.
 - 프린트 오류시 메뉴얼 클릭 [프린트 오류시 메뉴얼](#)

지정업체 및 전문연구요원 필요통보서 **접수산정 확인** **전송하기**
 전송이 완료되면 신청서 수정은 하실수 없으니 신중히 검토해 보시고 전송해 주십시오.

수정요청리스트

번호	제목	작성자	보완기한	작성일
기록된 자료가 없습니다.				

<전문연구요원 접수사이트(www.rndjm.or.kr) 마이 페이지>

군복무를 국가기술경쟁력 제고에 이바지하는 R&D로

군복무 대체 프로그램인 전문연구요원제도는 이공계 석·박사 연구기관에서 연구개발활동을 수행하는 제도입니다.

마이페이지 / 기업 신청서작성 / 출력 마이페이지 / 기업 > 신청서작성 / 출력

정보수정

병역지정업체담당자 정보수정

과거 신청내역조회

신청서작성/출력 >

신청현황조회

신청결과 조회

채용공고 등록

첨한 이력서

회원탈퇴

2025년 하반기 신규 병역지정업체 및 2026년 필요인원 신청

- 연구소명 : (주)엔리치텍 기술연구소
- 접수기간 : 2025-06-11 ~ 2025-06-30
- 유의사항
 - 반드시 공고문을 정독하신 후 작성하여 주시기 바랍니다.
 - 서류미비, 허위 및 오류 기재, 접수 미확인 등으로 인한 불이익은 신청 업체에 귀책됩니다.
 - 제출하신 모든 서류는 일절 반환되지 않습니다.
 - 2025-06-11 이전 연구소만 접수 가능 합니다.
 - 프린트 오류시 메뉴얼 클릭 [프린트 오류시 메뉴얼](#)

정말 제출하시겠습니까?

제출 아니오

지정업체 및 전문연구요원 필요통보서 **접수산정 확인** **전송하기**
 전송이 완료되면 신청서 수정은 하실수 없으니 신중히 검토해 보시고 전송해 주십시오.

<전문연구요원 접수사이트(www.rndjm.or.kr) 마이 페이지>

□ 접수완료 확인

- 마이페이지 신청현황조회 이동 후 상태확인
 - 접수 및 처리현황 등은 온라인으로 확인 가능하며, 신청기간 이후 접수완료가 아닌 신청 건은 접수되지 않음
 - 필수서류 미제출 시 해당 신청 건은 자격미달(제출서류 미비)로 처리됨
 - 접수마감 이후 사무국의 서류보완 이외에 신청기관의 자체적인 서류제출은 항목접수에 인정되지 않음. 끝.